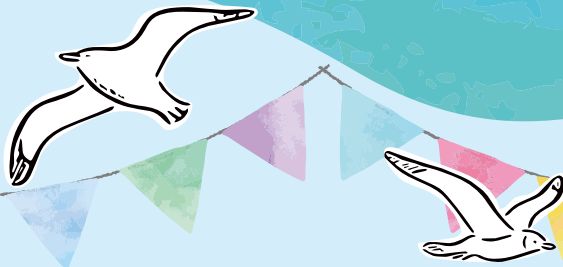


復興



芦北レール&フットパス 海さんぽ



上田浦～御立岬コースは平成29年の「第一回全国フットパスコンテスト」でグランプリを受賞。海沿いの美しい景色を眺めながらのんびり歩きます。休憩ポイントでは地元特産品のふるまいやお土産販売などイベント盛りだくさんです。

おれんじ鉄道上田浦駅(芦北町)スタート～御立岬温泉センター(芦北町)ゴール【約8km】

開催日時

令和2年 11月21日 土

受付開始	9:00～
開会式・スタート	10:00
ゴール	13:00

申込期限／令和2年11月19日(木)

※30名様になり次第締め切らせていただきます。

参加料

小学生以上 2,500円(税込) ※未就学児は無料

※参加料は当日受付にてお支払いください。保険料込。

※参加料の一部は令和2年7月豪雨の支援金とさせていただきます。

lucky!

ご参加特典1
肥薩おれんじ鉄道
缶バッジプレゼント
&
1日乗り放題券(わくわく切符)を
1,000円で特別販売!
※事前発送する割引券を、
乗車券購入時(駅窓口か降車時)に
提示してください。



happy!

ご参加特典2
地元の方々の
おもてなし
ドライフルーツや
和紅茶

Delicious!

ご参加特典3
フットパス
弁当付
※ゴール地点で
配布

お申込み 合同会社フットパス研究所 お問い合わせ:携帯090-3883-6869(佐藤)
お問合せ メール:hamada@town-misato.net もしくはエントリーページからお申込みください。

主催:フットパス芦北・フットパス研究所・肥薩おれんじ鉄道(株)・芦北町観光協会・芦北町・芦北地域振興局
このイベントは、水保・芦北地域振興計画に基づく事業として実施します。



エントリー
ページQR

芦北レール&フットパス 海さんぽ



- 上田浦駅: スタート
- ① 黄金ヶ浜海水浴場: おれんじ鉄道沿いに御立岬方面へ進んだ左に見えます
- ② 金山神社: 道なりに進んだ丘の上
- ③ ぎりぎりの小径: 金山神社横の踏切を渡って道なり
- ④ 矢具神社: ぎりぎりの小径を道なりに歩き波多島集落に入るとすぐ
- ⑤ 波多島港: 矢具神社の前を道なりに曲がると見えてきます
- ⑥ 波多島公園: 波多島トンネルを過ぎた道沿い
- ⑦ 小島の瀬: 波多島集落を道なりに左折する手前の海岸に小島が見えます
- ⑧ がんばりどころ: おれんじ鉄道を渡り道なりに歩くと県道254号と交差、右に曲がって道なりに岬に向かって登ります
- ⑨ 星の里広場: 県道245号を左に折れて御立岬方面へ進んだ左手
- ⑩ 御立岬公園シンボルタワー: 道なりに進んだ左手
- 御立岬温泉センター: 道なりに下ればゴール

※上田浦駅には駐車場はありません。
車でお越しの方は御立岬公園駅駐車場
をご利用ください。



ゴール地点は、
不知火海を一望できる
御立岬温泉センター

御立岬温泉センター

ゴール

シャトルバスで
送迎あり

たのうら
御立岬公園駅

黄金ヶ浜海水浴場 ①

スタート

上田浦駅

ぎりぎりの小径 ③

金山神社 ②

波多島港 ⑤

矢具神社 ④

小島の瀬 ⑦

波多島公園 ⑥

がんばりどころ ⑧

⑨ 星の里広場

⑩ 御立岬公園シンボルタワー

肥薩おれんじ鉄道

254

254

3

フットパス

道標を目印に
歩き
ましょう

10:48頃
くまモン列車通過予定



お楽しみポイント

フットパスの楽しみ方

おれんじ鉄道の上田浦駅からスタートし、不知火海の海岸沿いを歩く約8kmのコース。前半は心地よい海風に吹かれながら、歩いてしか通れない道のをんびりと歩きます。地元のおもてなしも頂いて休憩をとった後は、ゴールの御立岬温泉センターまで上り坂が続きます。ふんばりどころを越えれば、絶景が広がる御立岬で温泉やお弁当を楽しみましょう。



地元の方々のおもてなし

ドライフルーツや和紅茶、季節の柑橘等でおもてなし！



フットパス弁当

地元素材をふんだんに使ったフットパスイベント特製弁当をご堪能ください。

● 集合場所 上田浦駅 受付時間 9:00~

	のぼり (鹿児島方面から熊本方面)	くだり (熊本方面から鹿児島方面)
	上田浦駅	7:51 9:21
たのうら 御立岬公園駅	13:31 14:24 15:30	13:42 14:46 16:01

- ※御立岬温泉センター～御立岬公園駅までシャトルバスを運行します
- ※列車時刻表は、肥薩おれんじ鉄道公式HP(<http://www.hs-orange.com>)よりご確認ください。
- ※当日は歩きやすい服装や運動靴でお越しください。
- ※雨天中止の決定は前日の夜20:00に確定いたします。上記HPもしくは専用ダイヤル(携帯:090-3883-6869 佐藤)までお問合せください。

申込方法

- ① メール、お申込みエントリーページのいずれかでお申込ください。
 - ② 【氏名・年齢・住所・電話番号】をご記入ください。鉄道をご利用の方は乗車駅を入力ください。
- 申込締切: 令和2年11月19日(木)
※公共の交通機関でのご来場をお願いします。

合同会社フットパス研究所
メール: hamada@town-misato.net
または、お申込みエントリーページへ
お問合せはこちら
携帯: 090-3883-6869(佐藤)



エントリー
ページQR